

HAVI KODUD



ECO advice
KINNISVARA

HAVI TEE RIDA- JA PAARISMAJAD.

Pelgupaik Saku metsade vahel.



MÜÜA RIDA- JA PAARISMAJA MAJAOSAD

Saku aleviku lõunapoolses küljes Havi teel.

HAVI TEE 14, 16, 18, 20, 22

Hoonete ehitusega on planeeritud alustada I kvartal 2025 ja esimesed majaosad saavad valmis 2026.a. esimeses pooles.







3D VISUALISEERINGUD. KÕIK PILDID ON ILLUSTRATIIVSED JA VÕIVAD SISALDADA EBATÄPSUSEID.



HAVI TEE
14

HAVI TEE
16

HAVI TEE
18

HAVI TEE
20

HAVI TEE
22



ASENDIPLAAN

Kaks ridamaja ja kolm paarismaja





TUTVUSTUS

Havi tee rida- ja paarismaja uusarendus koosneb kahest ridamajast, kus igas ühes on 4 majaosa ning kolmest paarismaja majaosast. Ridamaja majaosad on üldpinna 111 m² ja paarismaja majaosad 118 m².

Kõik Havi tee majad on planeeritud kivikonstruktsioonil ja õõnespaneelidest vahelagedega. Hooned on 2 korruselised. Lagede kõrgused on esimesel korrusel 2,8 m ja teisel korrusel 2,65 m. Kõiki majaosaid on võimalik planeerida 4- või 5-toaliseks.

Privaatsust lisavad isiklikud hoovialad.

Nii paaris- kui ridamaja majaosas on saun, panipaik, isiklik hooviala, terrass, avatud elutuba-köök, elektriauto laadimise valmidus, 2 san. ruumi. Kõikide korterite juurde kuuluvad 2 parkimiskohta. Hoonete küttesüsteemiks on õhk/vesi põrandaküte, ventilatsioon on soojustagastusega.

Hooned on projekteeritud **A-energiaklassi**.

Väärtust lisab hoovimaja ehitusvõimalus märgistatud asukohas.



HAVI TEE 14, ridamaja

KORTER	ÜLDPIND, m ² majaosa+panipaik	TUBE	SAUN	TERRASS/HOOVIALA	TERRASSI suurus, m ²	HOOVIALA suurus, m ²	PP suurus, m ²
1	111.3	4 või 5	Jah	terrass/hooviala	14.1	237	3.5
2	111.3	4 või 5	Jah	terrass/hooviala	14.1	103	3.5
3	111.3	4 või 5	Jah	terrass/hooviala	14.1	88	3.5
4	111.3	4 või 5	Jah	terrass/hooviala	14.1	277	3.5

HAVI TEE 16, ridamaja

KORTER	ÜLDPIND, m ² majaosa+panipaik	TUBE	SAUN	TERRASS/HOOVIALA	TERRASSI suurus, m ²	HOOVIALA suurus, m ²	PP suurus, m ²
1	111.3	4 või 5	Jah	terrass/hooviala	14.1	353	3.5
2	111.3	4 või 5	Jah	terrass/hooviala	14.1	170	3.5
3	111.3	4 või 5	Jah	terrass/hooviala	14.1	160	3.5
4	111.3	4 või 5	Jah	terrass/hooviala	14.1	270	3.5

HAVI TEE 18, paarismaja

KORTER	ÜLDPIND, m ² majaosa+panipaik	TUBE	SAUN	TERRASS/HOOVIALA	TERRASSI suurus, m ²	HOOVIALA suurus, m ²	PP suurus, m ²
1	118.3	4 või 5	Jah	terrass/hooviala	25	552	3.2
2	118.3	4 või 5	Jah	terrass/hooviala	25	500	3.2

HAVI TEE 20, paarismaja

KORTER	ÜLDPIND, m ² majaosa+panipaik	TUBE	SAUN	TERRASS/HOOVIALA	TERRASSI suurus, m ²	HOOVIALA suurus, m ²	PP suurus, m ²
1	118.3	4 või 5	Jah	terrass/hooviala	25	586	3.2
2	118.3	4 või 5	Jah	terrass/hooviala	25	600	3.2

HAVI TEE 22, paarismaja

KORTER	ÜLDPIND, m ² majaosa+panipaik	TUBE	SAUN	TERRASS/HOOVIALA	TERRASSI suurus, m ²	HOOVIALA suurus, m ²	PP suurus, m ²
1	118.3	4 või 5	Jah	terrass/hooviala	25	512	3.2
2	118.3	4 või 5	Jah	terrass/hooviala	25	455	3.2

LEPINGU HINNAS SISALDUB:

- Majaosa ja kinnistu lõplik valmidus vastavalt projektdokumentatsioonile
- Korterite siseviimistlus vastavalt baaspaketile (pakett 1, pakett 2), Premium siseviimistluspakett on lisatasu eest
- Tasu tehnovõrkude rajamise ja liitumise eest (vesi, elekter, kanalisatsioon, küte)
- Andmeside ja telefoniside valmidus
- Ehitusgarantii 2 aastat

EELMÜÜGI SOODUS

Rakendub - 10 000 eurot müügihinna eest

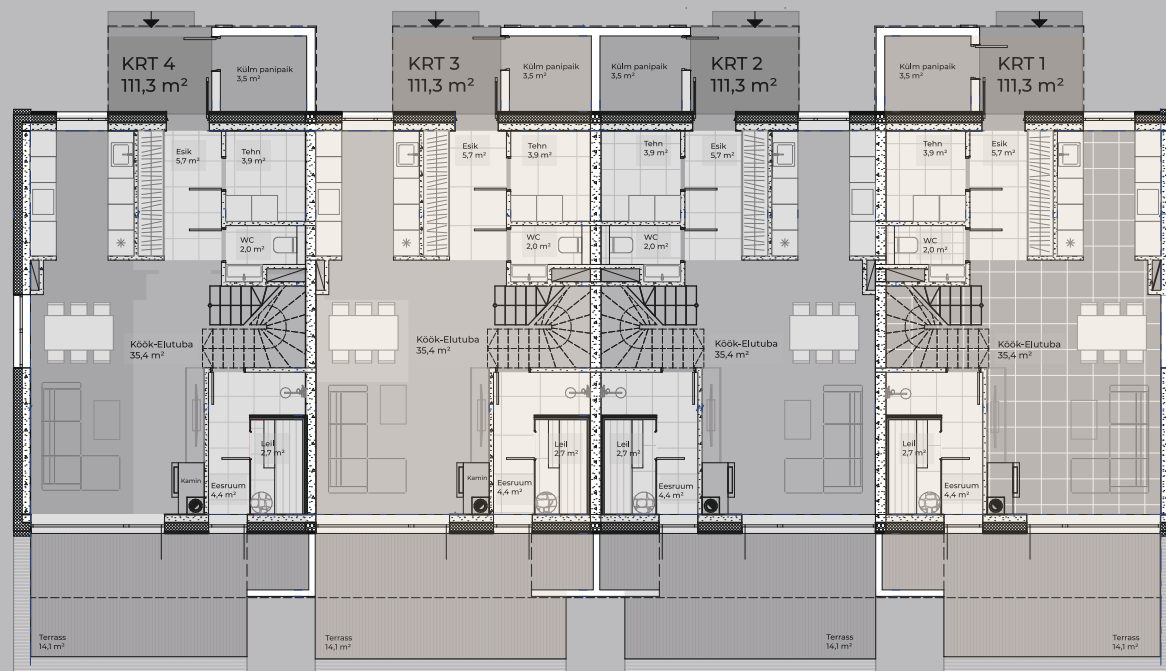
MÄRKUSED:

- Müügitabeli üldpinna arvestuses on elamispinna suurus ja panipaiga suurus
- Arendajal on õigus müümata majaosade müügihindu korrigeerida.
- Hinnad sisaldavad käibemaksu 22%

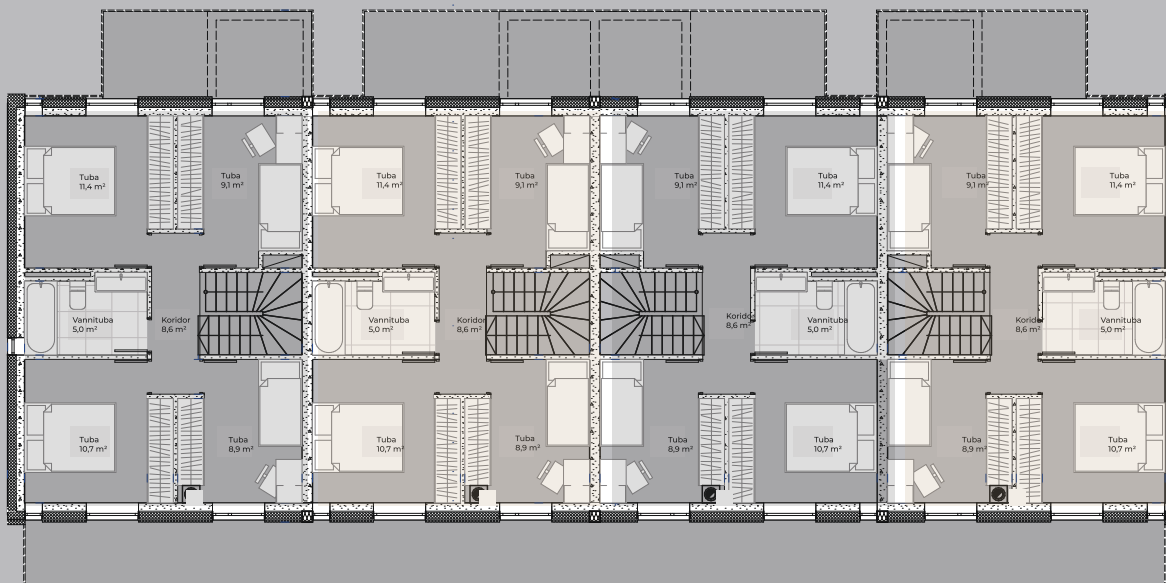
RIDAMAJADE HAVI TEE 14 JA HAVI TEE 16 KORRUSE PLAANID

Toalisust saab muuta, 4- või 5-toaline.

1.korrus



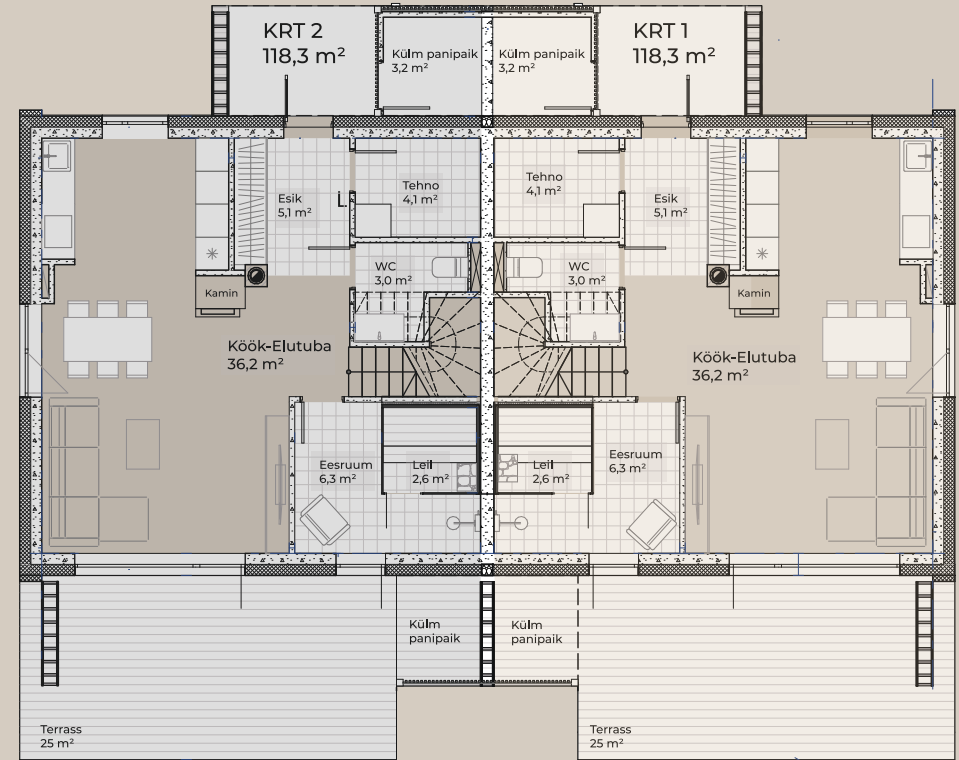
2.korrus



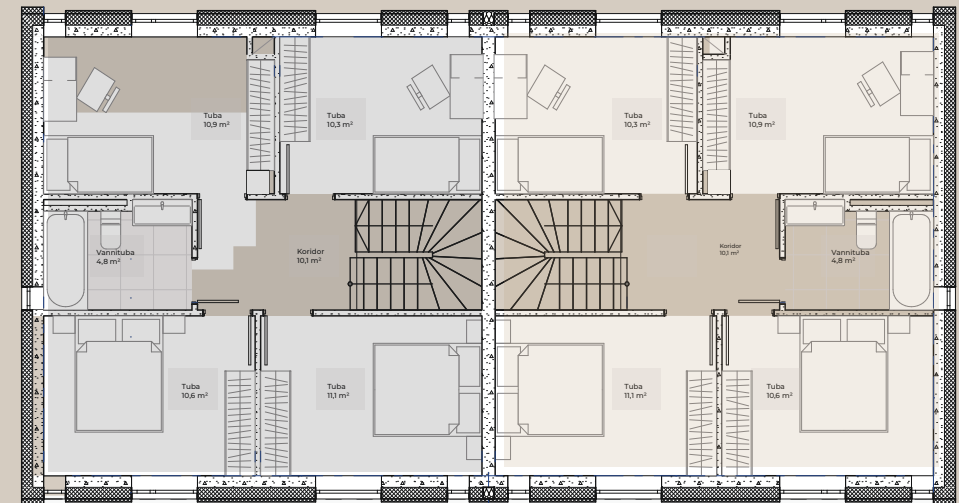
**PAARISMAJADE
HAVI TEE 18, HAVI TEE 20
JA HAVI TEE 22
KORRUSE PLAANID**

Toalisust saab muuta, 4- või 5-toaline.

1.korrus



2.korrus





3D VISUALISEERINGUD. KÕIK PILDID ON ILLUSTRATIIVSED JA VÕIVAD SISALDADA EBATÄPSUSEID.

ECO ADVICE OÜ ON KINNISVARA ARENDUSPROJEKTIDE JUHTIMISELE JA MÜÜGILE SPETSIALISEERUV KONSULTATSIOONI ETTEVÕTE

KVALITEEDI KONTROLL KODU VASTUVÕTMISEL

Ainulaadne teenus nii järelturu eluaseme kui uusarenduse kodu ostjale.

Kontrollime:

- visuaalselt nähtavate teostatud ehitustööde vastavust ehitusnormidele
- teostusdokumentatsiooni

Esindame Teid ka Teie uue kodu ehitamisel kontrollides tööde vastavust projektile ja ehitusnormidele.

Klassikalised kinnisvara teenused.

Oleme Teile ka abiks olemasoleva kinnisvara müümisel või üürile andmisel. Otsime hea meelega Teile uue kodu teistest arendusprojektidest, kui Te meie projektide hulgast (www.ecoadvic.ee/uusarendused) sobilikku ei leidnud.

Omanikujärelevalve

Omanikujärelevalve teenuste osutamisega tagame Teie uue kodu (eramü, paarismaja jne) vastavuse ehitusprojektile ning ehitusnormidele.

Omanikujärelevalve teenust osutab Eco Advice gruppi kuuluv ettevõte Pro Advice (www.proadvic.ee). Eco Advice on Eesti Kinnisvarafirmade Liidu liige (EKFL).

HAVI ||| KODUD

**EELMÜÜK ON ALANUD, TUNNE HUVI!
VASTAME PERSONAALSELT!**

Pille-Triin Urb | + 372 59 190 059 | myyk@ecoadvice.ee

Evgenia Tretiyakova | +372 58 308 972 | evgenia@ecoadvice.ee